

Tool: 02

Aufgabe:

Hilfe und Sucht- Beratung in Deiner Nähe



| | | |
|--------------|----|--|
| Modul | 5 | Hilfe und Unterstützung finden zum Thema Energy-Drinks |
| Tool | 02 | Aufgabe: Hilfe und Sucht-Beratung in Deiner Nähe |

Die Aufgaben zum Hilfe finden sollen
in einer bestimmten Reihen-Folge gemacht werden.
Bitte verändere die Reihenfolge nicht.
Bitte mach zuerst die erste Aufgabe aus Modul 5.
Du hast die erste Aufgabe gemacht?

Hier ist die zweite Aufgabe, um Hilfe zu finden.

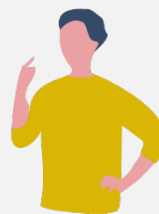
Hilfe und Sucht-Beratung und Deiner Nähe

→ Was brauchst Du?

1. Ein Handy oder ein Tablet oder einen Laptop mit Internet-Verbindung.



2. Mit-Menschen, die mit Dir die Aufgabe machen.



3. Einen Stift.
Oder ein Handy mit Aufnahme-Funktion.



→ Schaue Dir die Aufgabe auf der nächsten Seite an.

| | | |
|--------------|----|--|
| Modul | 5 | Hilfe und Unterstützung finden zum Thema Energy-Drinks |
| Tool | 02 | Aufgabe: Hilfe und Sucht-Beratung in Deiner Nähe |



→ Aufgabe:

Finde mindestens eine Beratungs-Stelle für Sucht-Beratung. Oder für Sucht-Prävention.

1. Überlege für Dich:

Wie kannst Du eine Beratungs-Stelle in der Nähe finden?

2. Spreche in der Gruppe über die Antworten.

3. Tipp:

Benutze die Such-Maschine **Google**.
Dafür brauchst du dein Handy.
Oder das Tablet.
Oder einen Laptop.

Gib das hier ein:

- den Namen von Deiner **Stadt**
- das Wort **Beratung**
- das Wort **Energy-Drinks, Alkohol ODER Sucht**

4. Schreibe die Ergebnisse auf.

Oder nimm die Antworten mit dem Handy auf.

Oder schreibe die Antworten als Gruppe auf einem Plakat auf.

| | | |
|--------------|----|--|
| Modul | 5 | Hilfe und Unterstützung finden zum Thema Energy-Drinks |
| Tool | 02 | Aufgabe: Hilfe und Sucht-Beratung in Deiner Nähe |



Beratungs-Stellen:

Du findest nichts?

Suche auch in anderen Städten nach Beratungs-Stellen.

Wenn Du trotzdem nichts finden kannst:

Am Ende von Modul 5 ist eine Liste mit Beratungs-Stellen.

Schaue dort, ob du eine Beratungs-Stelle in deiner Nähe findest.

→ Super!

Du hast die Aufgabe geschafft!

Quelle:

Eigene Erstellung

Der Text wurde in Leichte Sprache übertragen und geprüft von:

leicht zu lesen

Traundorf 25

83313 Siegsdorf

E-Mail: luxburg@leichtzulesen.org

Internet: www.leichtzulesen.org

Übersetzerin: Isabella von Luxburg

Prüfer: Tanja Herold und Philipp Weirich (Zentrum Leichte Sprache Allgäu,
Kronenstraße 36, 87435 Kempten)