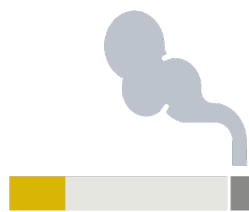
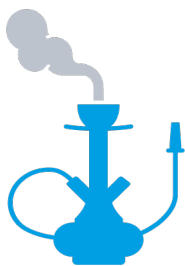


Tool: 05

# Aufgabe

## Wirkungs-Weisen von Nikotin



Vorlesen  
lassen!



## Wirkungs-Weisen von Nikotin

- **Aufgabe:**

### Wie wirkt sich das Rauchen von Nikotin auf den Körper aus?

Im Folgenden siehst Du verschiedene Kärtchen und einen Körper.

Auf den Kärtchen stehen kurze Texte.

In den Texten steht, wie sich das Rauchen von Nikotin auf den Körper auswirken kann.

Schneide die Kärtchen mit den Texten als erstes aus.

Dann lege die Kärtchen mit den Texten an die richtigen Körper-Stellen.

An jeden Strich muss das richtige Kärtchen gelegt werden.

Die Aufgabe ist fertig,

wenn an jedem Strich, der auf einen Körper-Teil zeigt ein Kärtchen mit Text liegt.

Nimm danach das Lösungs-Blatt.

Dann siehst Du, was Du richtig gemacht hast.

Das sind die Kärtchen.

Schneide die Kärtchen mit den Texten als erstes aus.

**Kehlkopf**  
Man kann Krebs bekommen.

**Speiseröhre**  
Man kann Krebs bekommen

**Gehirn**  
Man kann Kopf-Schmerzen bekommen.  
Oder einen Schlag-Anfall.  
Außerdem wird die Konzentration schlechter.

**Herz**  
Man kann Herz-Schmerzen bekommen.  
Oder einen Herz-Infarkt.

**Lunge**  
Man muss husten.  
Man bekommt schlechter Luft.  
Man kann eine dauerhafte Entzündung der Atem-Wege bekommen.

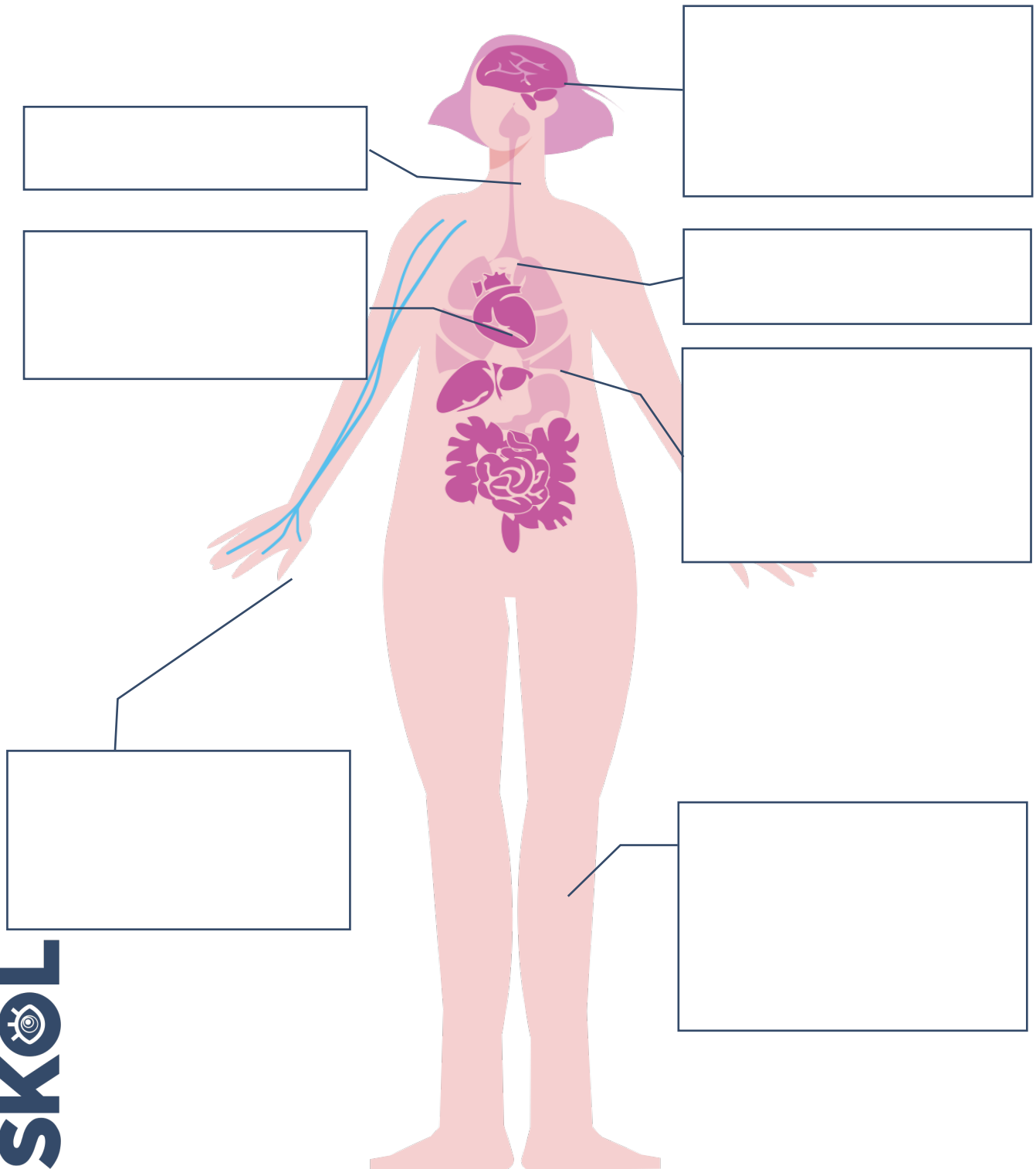
**Blut-Gefäße**  
Es kann zu Verkalkungen kommen.  
Und zu Blut-Hochdruck.

**Arme und Beine**  
Man kann Schmerzen in den Muskeln bekommen.  
Oft fühlen sich die Körper-Teile kalt an.

Lege jetzt die Kärtchen mit den Texten

an die richtigen Körper-Stellen.

An jeden Strich muss das richtige Kärtchen gelegt werden.



---

**Quelle:**

Eigene Erstellung in Anlehnung an:

Bildungsplattform.ch Verfügbar unter:

<https://www.unterrichtsmaterial.ch/Aufgabe/159321-biologie-gemischte-themen-inhaltsstoffe-der-zigarette> (zuletzt aufgerufen: 03.01.2023).

Der Text wurde in Leichte Sprache übertragen und geprüft von:  
leicht zu lesen  
Traundorf 25  
83313 Siegsdorf

E-Mail: [luxburg@leichtzulesen.org](mailto:luxburg@leichtzulesen.org)  
Internet: [www.leichtzulesen.org](http://www.leichtzulesen.org)

Übersetzerin: Isabella von Luxburg  
Prüfer: Tanja Herold und Philipp Weirich (Zentrum Leichte Sprache Allgäu,  
Kronenstraße 36, 87435 Kempten)